



RÉPUBLIQUE  
FRANÇAISE

Liberté  
Égalité  
Fraternité



# Lycée des métiers François Mitterrand

Académie de Dijon



Lycée des Métiers  
François Mitterrand  
1 rue Pierre Mendès France  
58120 CHÂTEAU-CHINON

## Parcours

- ULIS pro TSA
- Métiers du bois : BMA, CAP, FCIL
- Hôtellerie : CAP, bac professionnel, FCIL
- Boulangerie-pâtisserie : bac professionnel
- Santé et social : CAP, bac professionnel, IFAS
- Enseignement supérieur : BTS Tourisme



## — Présentation

Labellisé Lycée des Métiers et Excellence des Métiers d'Arts, le lycée François Mitterrand scolarise chaque année environ 400 élèves et étudiants dans ses différents secteurs de formation : métiers de la restauration et de l'alimentation, tourisme, soins et services à la personne et arts du bois.









## — Un projet éducatif et pédagogique

- Formation du secteur des arts du bois amène les élèves au plus haut niveau d'excellence (MAF ou INMA)
- Richesse des partenaires du monde économique et associatif. De nombreuses activités proposées dans le cadre de l'internat
- Restaurant d'application apprécié par son cadre et la qualité de ses menus gastronomiques
- Ancrage territorial riche au cœur du parc naturel du Morvan
- Un parcours de formation unique dans le secteur de l'accompagnement, du soin et du service à la personne
- Partenariats avec l'Allemagne, Jersey, l'Italie ou l'Espagne pour les métiers de l'hôtellerie et de la restauration et les Arts de la table
- Une formation complémentaire lutherie, spécialisée dans les instruments à cordes pincées, unique en France
- Cordées de la réussite
- Continuité éducative (articulation du travail scolaire de la journée et du travail personnel à l'internat)
- Centre de connaissance et de culture de l'établissement ouvert quatre soirs par semaine.

## — Modalités d'hébergement attractives et sécurisantes

### Des infrastructures adaptées au projet

Situé dans un espace arboré, avec vue sur les sommets du Morvan, l'internat offre un espace de vie confortable et propice à la réussite scolaire.

 368 places	 Mini campus - site clos et sécurisé	 Mixité des publics : de la 6 <sup>e</sup> au BTS, apprentissage	 Politique tarifaire et sociale*
 Accueil spécifique pour les élèves de l'ULIS Pro TSA	 Chambres de 4	 Salles de bain modernes	 Ordinateurs à disposition et wifi

→ Mixité des publics (de la 6<sup>e</sup> au BTS, apprentissage, ...) grâce à la mutualisation de l'internat entre le collège Bibracte de Château-Chinon et le lycée

→ Salle de sport

→ Espaces détente (billard, babyfoot, télévision, jeux de société, lecture, etc.)

→ Accompagnement aux devoirs

→ Unité d'hébergement spécifique aux élèves de l'ULIS Pro TSA

#### Autres points forts :

→ Situé au cœur du territoire

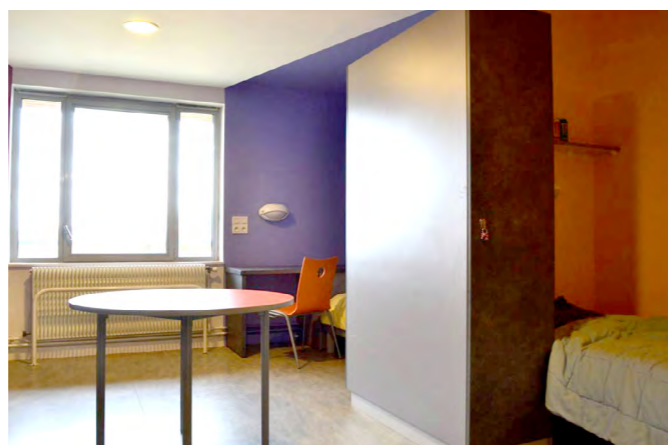
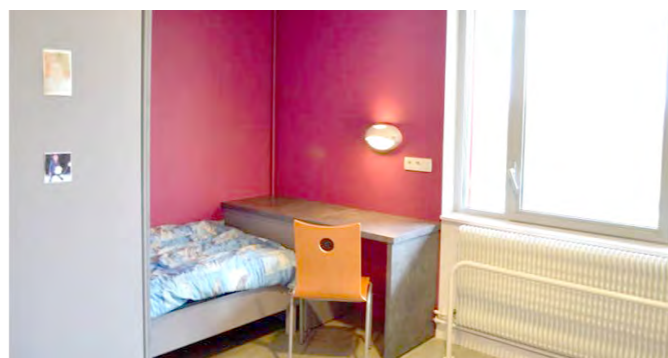
→ Mixité sociale

→ Modernité des locaux

→ Cadre propice aux apprentissages (différents espaces et ressources favorisant le travail personnel)

→ Activités culturelles et sportives

→ Tutorat entre élèves



\*Une prime à l'internat est attribuée à tous les élèves boursiers nationaux scolarisés en internat, en collège ou en lycée. Strictement liée au statut d'élève boursier, cette prime est progressive et est attribuée en fonction de l'échelon de bourse dont bénéficie l'élève interne.

## — Équipe éducative dédiée à l'internat

→ 2 CPE

→ 1 infirmière scolaire

→ 11 AED recrutés à profils polyvalents

→ Services civiques

→ Professeur référent internat

→ Encadrement spécifique pour l'hébergement des élèves ULIS Pro TSA

## — Un projet fondateur

L'internat répond à des besoins et des centres d'intérêt : réussite scolaire, préparation aux examens, orientation professionnelle, culture, sport, immersion linguistique, etc.

→ Partenariat avec la communauté de commune « Morvan Sommets et Grands Lacs » : dispositif de la carte découverte jeune permettant des réductions avec nos partenaires commerçants et des associations

→ Partenariat avec la ville de Château-Chinon : mise à disposition des équipements sportifs, prêt de matériel et de salle, accueil des élèves en PFMP...

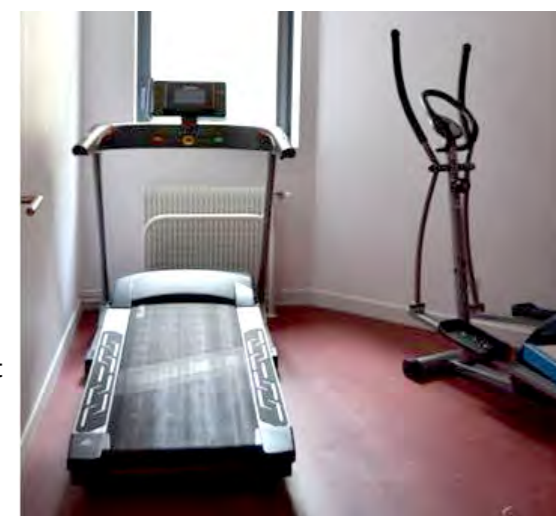
→ Cordées de la réussite

→ Proposition périscolaire variée autour des arts, du sport, etc.

→ Commission pilotage du projet internat en lien avec le CESC : développer l'éducation à la santé (hygiène ; lutte contre le tabac, les stupéfiants, l'alcool, etc.)

→ Tutorat des nouveaux arrivants : favorise l'adaptation à l'internat (connaissance des lieux, réseau de connaissances bienveillantes et d'amis, participation aux activités...), apprentissage des règles / médiation entre les pairs, autonomisation

→ Présence de « la maison des lycéens » : propose des activités de loisir à l'ensemble des élèves, plus particulièrement aux internes. Projets co-construits avec l'établissement et le CVL



## — Modalités pratiques

Lycée des Métiers François Mitterrand  
1, rue Pierre Mendès France  
58120 CHÂTEAU-CHINON



Renseignements et inscription :

Tél : 03 86 79 48 00

Mél : 0580552k@ac-dijon.fr

<http://lyc58-fmitterrand.ac-dijon.fr>

